

RELATÓRIO MENSAL
MARÇO DE 2025

SOLAR SINATRA

ESCOL ENGENHARIA

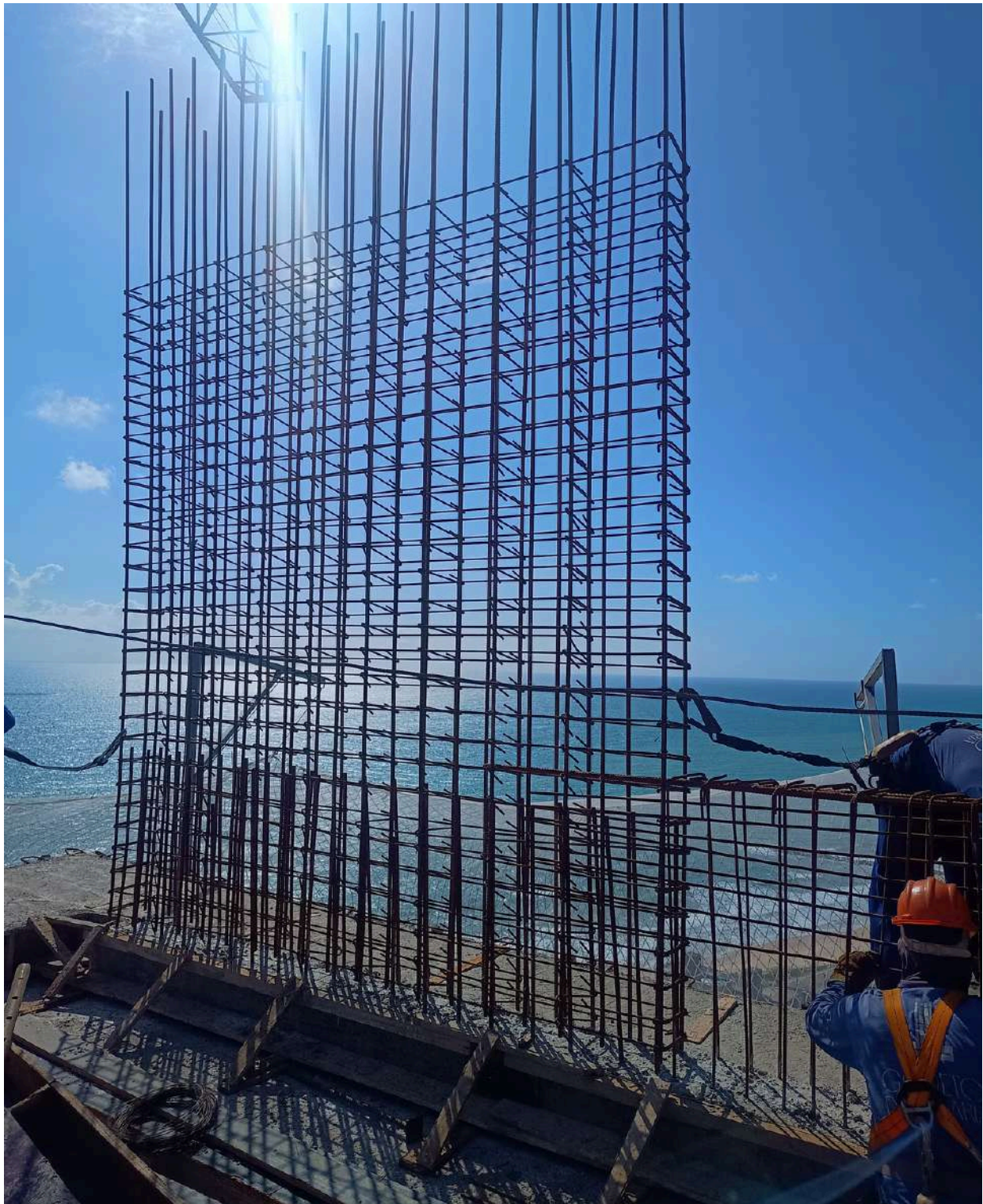


Relatório mensal de acompanhamento da evolução da Obra do Residencial Solar Sinatra.



02

ARMAÇÃO DE PILARES 19° PAVTO TIPO





03

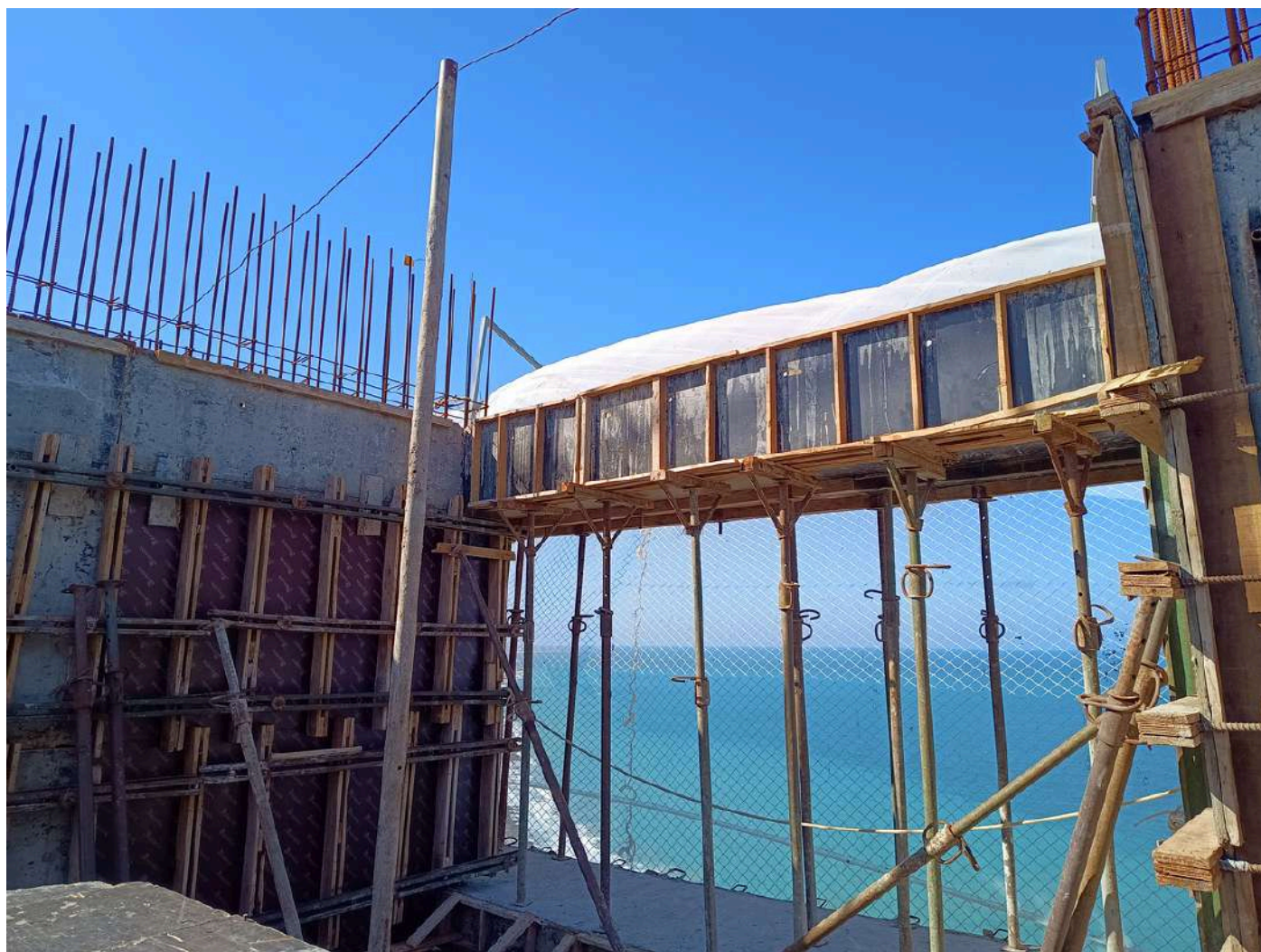
FORMA DE PILARES 19° PAVTO TIPO





04

FORMAS DE VIGAS 20° PAVTO TIPO





05

ARMAÇÃO DE LAJE 20° PAVTO TIPO





06

CONCRETAGEM DE LAJE 20° PAVTO TIPO



CONCRETAGEM DE ESTACAS DOS LAJÕES





08

CHAPISCO DA ESTRUTURA 16º PAVTO TIPO





09

ALVENARIA PERIMETRAL 15° PAVTO TIPO





ALVENARIA INTERNA 13° PAVTO TIPO





INSTALAÇÃO ELÉTRICA 4º PAVTO TIPO





12

PRUMADA HIDROSSANITÁRIA 4° PAVTO TIPO





13

CHAPISCO DE ÁREA MOLHADA 4º PAVTO TIPO





PANORAMA GERAL





15



INFORMAÇÕES RELEVANTES

Em março/25 foram concretadas as lajes de piso dos pavimentos 19º e 20º tipo (equivalentes às 22ª e 23ª lajes), também foram continuados os serviços de lixamento/chapisco até o 17º pavimento tipo, marcação interna e elevação externa das alvenarias até o 15º pavimento tipo e elevação das alvenarias internas até o 14º pavimento tipo. Neste mês teve início a execução das instalações elétricas dos apartamentos. Também foi dada continuidade na execução da fundação dos lajões e concluída a execução das estacas de contenção. Para o mês de abril/25 estão previstos a execução das lajes do 21º, 22º e 23º pavimento tipo e início do ciclo do 24º. Além disso, serão continuados os serviços de lixamento/chapisco, marcação e elevação das alvenarias externas e internas e iniciado o serviço de chapisco em alvenaria. Para esse mês também serão iniciados os serviços de prumadas de instalações hidrossanitárias.

Atingimos o percentual de **24,61%** referente à execução de obra.

